

L形 DIP タイプコネクタ

17LE Series



17LE-13150-2 □ -FA



17LE-23250-2 □ -FA



17LE-13370-2 □ -FA

特長

- プリント基板のスルーホールに半田 DIP で回路と接続し、ブラケットをネジ止めし、プリント基板と固定いたします。
- 芯数は 9 芯、15 芯、25 芯、37 芯です。
- 相手側との嵌合を固定するために嵌合固定台、六角ナットを取り付けることができます。
- 金属シェルの表面処理は Ni めっきを施し、ピンコネクタにはビート加工を施してあります。EMI 対策を更に確実にするためにブラケット部に各種のアース金具を用意してあります。

仕様

定格電圧	AC300V (r.m.s.)
定格電流	5A / コンタクト
耐電圧	AC1.000V (r.m.s.) 1 分間
絶縁抵抗	DC500V で 1,000M Ω以上
接触抵抗	15m Ω以下
使用温度	- 25°C ~ + 85°C

材質 / 処理



部品名	材質 / 処理
ブロック	ポリアミド樹脂 (UL94V-0) / 黒色
シェル	鋼 / Ni めっき
コンタクト	銅合金 / Ni 下地、接触部 Au めっき 0.4 μm、テール部 Sn-Ag めっき
アイレット	黄銅 / Ni めっき

◎このカタログの仕様等は、改良等で予告なく変更することがありますので、ご了承願います。
また、掲載している製品の特性、及び仕様は参考値です。製品を使用する際は、最新の納入仕様書で内容のご確認をお願い致します。

▶ ライトアングルレセプタクルコネクタ

17LE-13250-27(D3AB)-FA

- 嵌合スタイル
1：ソケットコネクタ
- シェルの表面処理
3：Niめっき
- 芯数
09：9芯、15：15芯、25：25芯、37：37芯
- 誤挿入防止キーの有無
0：キー無し
- コンタクトテール部の形態
2：デバッグ用ライトアングルタイプ
- コンタクト表面処理
6：接触部：Ni下地 Au(0.8 μm)めっき
テール部：Ni下地 Sn-Agメッキ
7：接触部：Ni下地 Au(0.4 μm)めっき
テール部：Ni下地 Sn-Agメッキ
8：接触部：Ni下地 Auフラッシュめっき
テール部：Ni下地 Sn-Agメッキ

FA：鉛フリー対応品

デビエーション
表示無し：コネクタのみ
(D3AB)

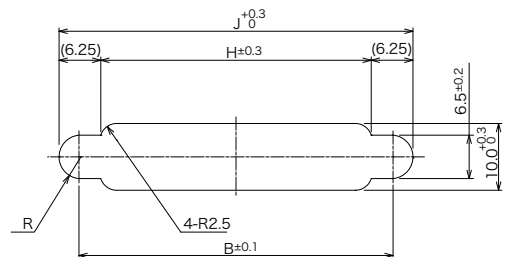
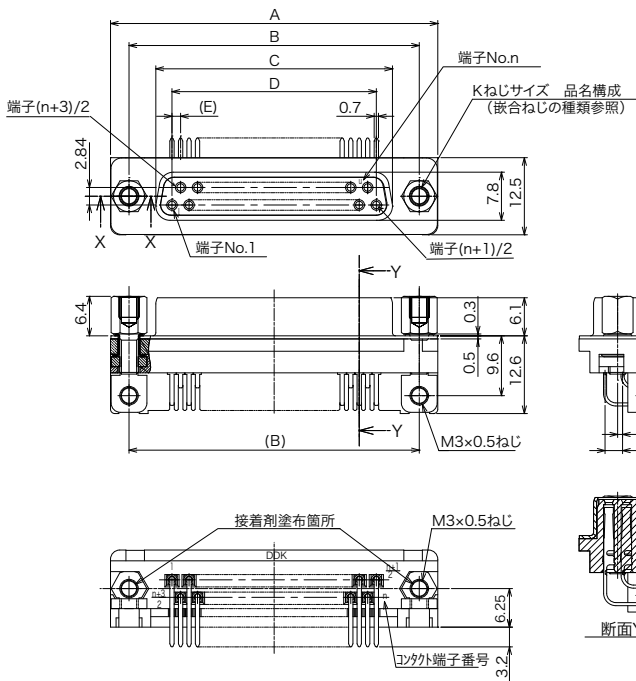
アース金具 (4頁を御参照下さい)
表示なし：アース金具なし
B：M3×0.5 タップ穴アース金具 17L-004B 付き
C：ロックピン・アース金具 17L-004C-FA 付き
D：φ3.2 貫通穴アース金具 17L-004D 付き
(注) BおよびDはスタッド (長方形嵌合固定台)
との組合せ使用はできません。

嵌合ネジの種類
A：M2.6×0.45 (標準)
B：M3×0.5
C：#4-40UNC

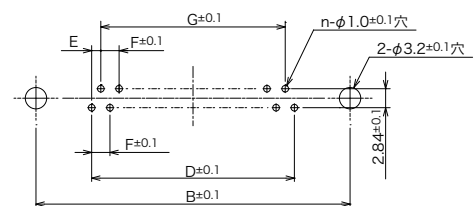
2：スタッド (長方形嵌合固定台)
タイプ1 (17L-002 □) 付き
3：ジャック・ソケット (六角形嵌合固定台)
タイプ2 (17L-003 □1) 付き
4：ジャック・ソケット (六角形嵌合固定台)
タイプ3 (17L-003 □3) 付き
・□は嵌合ネジの種類です。
・アース金具、スタッド、ジャック・ソケットの組合せは
6頁デビエーション一覧表を御参照下さい。

17LE-13xx0-27(D3xx)-FA

ソケットコネクタ



パネル取付穴参考図(後面取付け時)



プリント基板取付け参考寸法
(適合基板厚：t=1.6^{+0.19})
(コネクタ搭載面から見た図)

芯数	A	B	C	D	E	F	G	H	J
9	30.80	24.99	16.80	10.98	1.37	2.74	8.22	18.50	31.00
15	39.10	33.32	25.12	19.20	1.37	2.74	16.44	26.80	39.30
25	53.04	47.04	38.84	33.12	1.38	2.76	30.36	40.70	53.20
37	69.32	63.50	55.30	49.68	1.38	2.76	46.92	57.00	69.50

◎このカタログの仕様等は、改良等で予告なく変更することがありますので、ご了承願います。
また、掲載している製品の特性、及び仕様は参考値です。製品を使用する際は、最新の納入仕様書で内容のご確認をお願い致します。

▶ ライトアングルピンコネクタ

17LE-23250-27(D3AB)-FA

- 嵌合スタイル
2：ピンコネクタ
- シェルの表面処理
3：Niめっき
- 芯数
09：9芯、15：15芯、25：25芯、37：37芯
- 誤挿入防止キーの有無
0：キー無し
- コンタクトテール部の形態
2：デリップ用ライトアングルタイプ
- コンタクト表面処理
6：接触部：Ni下地 Au(0.8 μm)めっき
テール部：Ni下地 Sn-Agメッキ
7：接触部：Ni下地 Au(0.4 μm)めっき
テール部：Ni下地 Sn-Agメッキ
8：接触部：Ni下地 Auフラッシュめっき
テール部：Ni下地 Sn-Agメッキ

FA：鉛フリー対応品

デビエーション

表示無し：コネクタのみ

(D3AB)

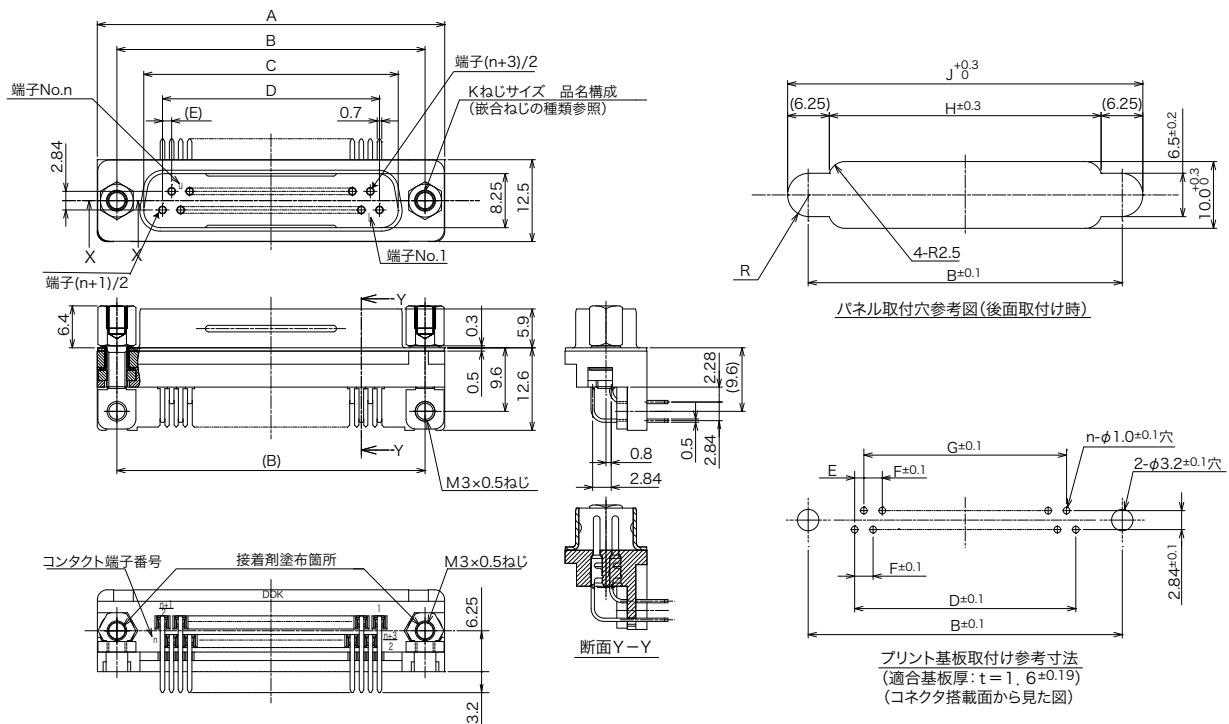
アース金具（4頁を御参照下さい）
表示なし：アース金具なし
B：M3×0.5タップ穴アース金具 17L-004B付き
C：ロックピン・アース金具 17L-004C-FA付き
D：φ3.2貫通穴アース金具 17L-004D付き
(注) BおよびDはスタッド（長方形嵌合固定台）との組合せ使用はできません。

嵌合ネジの種類
A：M2.6×0.45（標準）
B：M3×0.5
C：#4-40UNC

- 2：スタッド（長方形嵌合固定台）
タイプ1（17L-002 □）付き
- 3：ジャック・ソケット（六角形嵌合固定台）
タイプ2（17L-003 □1）付き
- 4：ジャック・ソケット（六角形嵌合固定台）
タイプ3（17L-003 □3）付き
- は嵌合ネジの種類です。
- アース金具、スタッド、ジャック・ソケットの組合せは6頁デビエーション一覧表を御参照下さい。

17LE-23xx0-27(D3xx)-FA

ピンコネクタ



芯数	A	B	C	D	E	F	G	H	J
9	30.80	24.99	16.80	10.98	1.37	2.74	8.22	18.50	31.00
15	39.10	33.32	25.12	19.20	1.37	2.74	16.44	26.80	39.30
25	53.00	47.04	38.84	33.12	1.38	2.76	30.36	40.70	53.20
37	69.30	63.50	55.30	49.68	1.38	2.76	46.92	57.00	69.50

◎このカタログの仕様等は、改良等で予告なく変更することがありますので、ご了承願います。

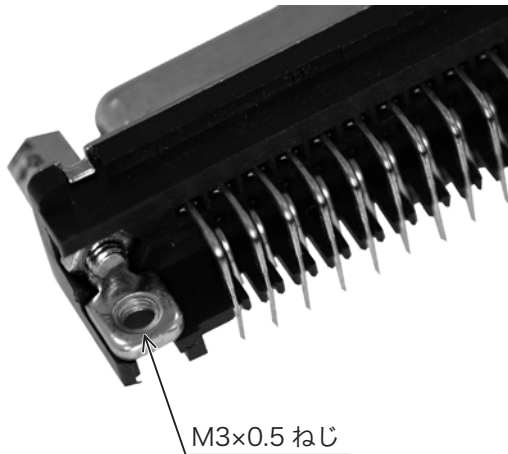
また、掲載している製品の特性、及び仕様は参考値です。製品を使用する際は、最新の納入仕様書で内容のご確認をお願い致します。

▶ アース金具

17LE シリーズ用

標準品（その他のものについては 6 頁を参照して下さい。）

17LE シリーズにアース金具を取り付けることにより、プリント基板へ容易にアースを、おとすことができます。

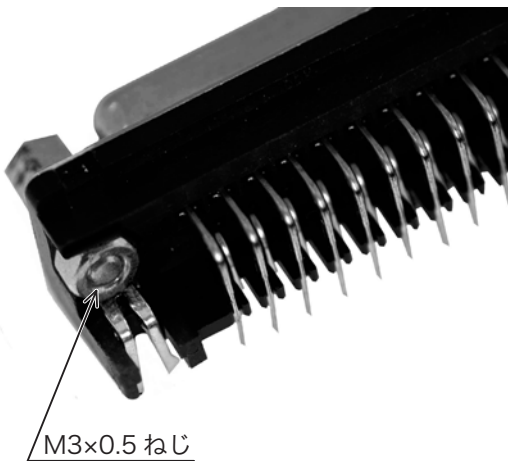


タップ穴アース金具

品名 17L-004B

材質／処理・・・鋼／Ni めっき

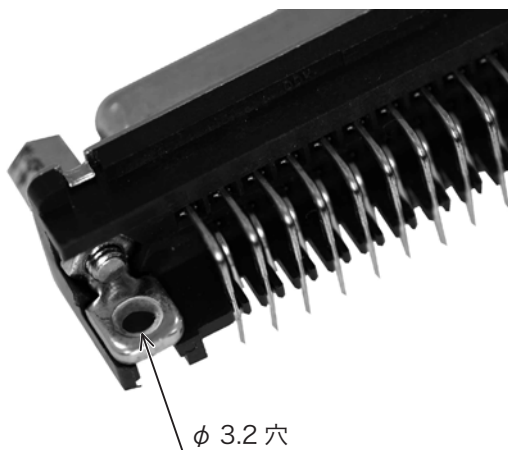
注) スタッド(17L-002 □)との組み合わせはできません。



ロックピン・アース金具

品名 17L-004C-FA

材質／処理・・・銅合金／Sn-Ag めっき



貫通穴アース金具

品名 17L-004D

材質／処理・・・鋼／Ni めっき

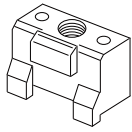
注) スタッド(17L-002 □)との組み合わせ使用はできません

◎このカタログの仕様等は、改良等で予告なく変更することがありますので、ご了承願います。

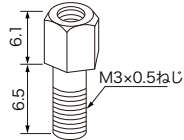
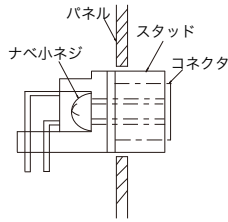
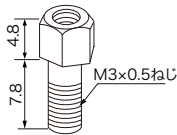
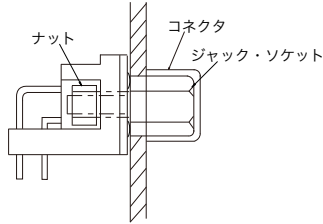
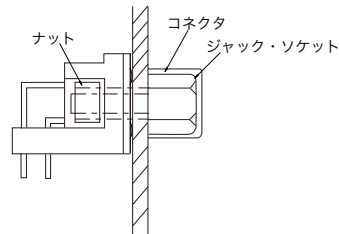
また、掲載している製品の特性、及び仕様は参考値です。製品を使用する際は、最新の納入仕様書で内容のご確認をお願い致します。

▶ パネル及び基板への実装方法

(□は嵌合ネジの種類)



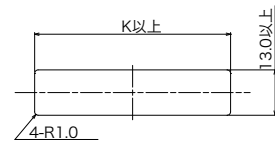
スタッド (17L-002 □)


 ジャック・ソケット
(17L-003 □ 1)

 ジャック・ソケット
(17L-003 □ 3)


□は嵌合ネジの種類
 A : M2.6×0.45 (標準)
 B : M3×0.5
 C : #4-40UNC

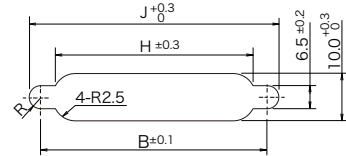
タイプ 1

パネル取付穴参考図



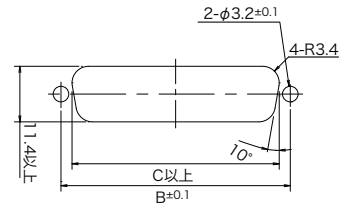
タイプ 2

※パネルにコネクタは固定できません。

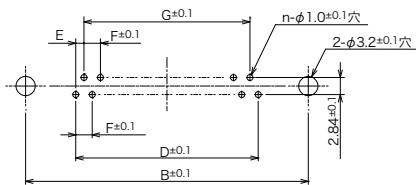
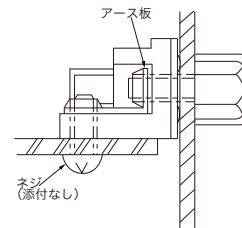
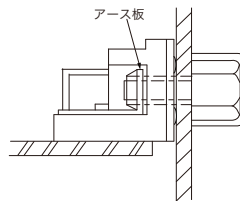
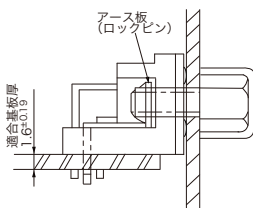


※パネルにコネクタは固定できません。

タイプ 3


 ※パネルにコネクタは固定できます。
 (パネル厚：0.8 ~ 1.3)

芯数	B	C	H	J	K
9	24.99	16.30	18.50	31.0	34.09
15	33.32	24.64	26.80	39.3	42.42
25	47.04	38.35	40.70	53.2	56.14
37	63.50	54.80	57.00	69.5	72.60



芯数	B	D	E	F	G
9	24.99	10.98	1.37	2.74	8.22
15	33.32	19.20	1.37	2.74	16.44
25	47.04	33.12	1.38	2.76	30.36
37	63.50	49.68	1.38	2.76	46.92

プリント基板取付け参考寸法
 (適合基板厚：t=1.6±0.19)
 (コネクタ搭載面から見た図)

◎このカタログの仕様等は、改良等で予告なく変更することがありますので、ご了承願います。

また、掲載している製品の特性、及び仕様は参考値です。製品を使用する際は、最新の納入仕様書で内容のご確認をお願い致します。

▶ 17LE シリーズ デビエーション一覧表

※装着とはコネクタに付属品が組み込まれている状態

添付（装着なし）とはコネクタに付属品を組み込まず添付した状態をいう

		17LE-13 □□ 0-27-FA 17LE-23 □□ 0-27-FA					
基板パネル 取付け方法	アース金具 品名 スタッド ジャック・ ソケット 品名	なし		17L-004B	17L-004D	17L-004C-FA	17L-004E-FA
	なし						17L-004E-FA を コネクタに圧入した 製品 17LE-□3□□0-27(D41)-FA
タイプ 1 パネルをはさまない タイプ 	17L-002 □	17L-002 □ を なべ小ねじで (L=6) 装着した製品 17LE-□3□□0-27(D2□)-FA			17L-004C-FA を 17L-002 □ となべ 小ねじ (L=7) で装着 した製品 17LE-□3□□0-27(D2□C)-FA		
タイプ 2 パネルをはさまない タイプ 緩み防止の為ネジ ロック（接着剤）し てあります。 	17L-003 □ 1	17L-003 □ 1 を M3 六角ナット で装着した製品 17LE-□3□□0-27(D3□)-FA	17L-004B を圧入し 17L-003 □ 1 を装着した製品 17LE-□3□□0-27(D3□B)-FA	17L-004D を圧入し 17L-003 □ 1 で 装着した製品 17LE-□3□□0-27(D3□D)-FA	17L-004C-FA を 17L-003 □ 1 と M3 六角ナット で装着した製品 17LE-□3□□0-27(D3□C)-FA	17L-004E-FA を コネクタに圧入し 17L-003 □ 1 を 装着した製品 17LE-□3□□0-27(D3□H)-FA	17L-004E-FA を コネクタに圧入し 17L-003 □ 1 を 添付した製品 17LE-□3□□0-27(D3□K)-FA
タイプ 3 パネルをはさむ タイプパネル厚 1.3MAX 	17L-003 □ 3	17L-003 □ 3 を M3 六角ナット を装着した製品 17LE-□3□□0-27(D4□)-FA	17L-004B を圧入し 17L-003 □ 3 を装着した製品 17LE-□3□□0-27(D4□B)-FA	17L-004D を圧入し 17L-003 □ 3 で 装着した製品 17LE-□3□□0-27(D4□D)-FA	17L-004C-FA を 17L-003 □ 3 と M3 六角ナットで 装着した製品 17LE-□3□□0-27(D4□C)-FA	17L-004E-FA を コネクタに圧入し 17L-003 □ 3 を 装着した製品 17LE-□3□□0-27(D4□H)-FA	17L-004E-FA を コネクタに圧入し 17L-003 □ 3 を 添付した製品 17LE-□3□□0-27(D4□K)-FA

を推奨致します は組み合わせ不可

 □は嵌合ネジの種類（スタッド部）
 A：M2.6×0.45（標準）
 B：M3×0.5
 C：# 4-40UNC

 ※アース金具、スタッド、ジャック・ソケットの組み合わせです。
 交差したところが、デビエーション品名となります。
 詳細は、各営業担当者へお問い合わせください。

 ◎このカタログの仕様等は、改良等で予告なく変更することがありますので、ご了承願います。
 また、掲載している製品の特性、及び仕様は参考値です。製品を使用する際は、最新の納入仕様書で内容のご確認をお願い致します。